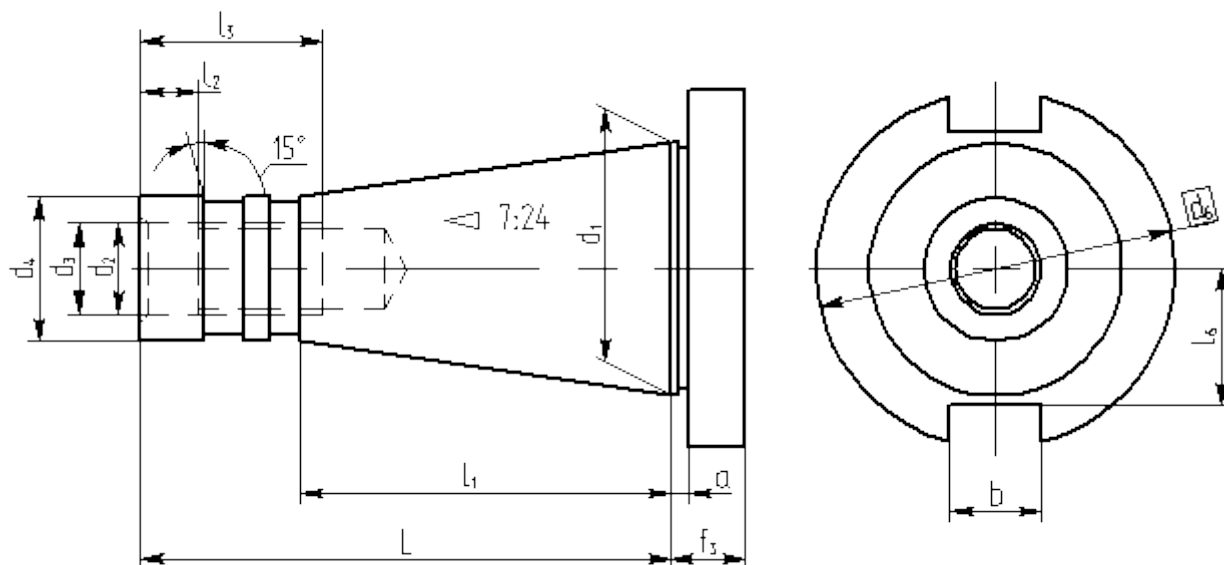
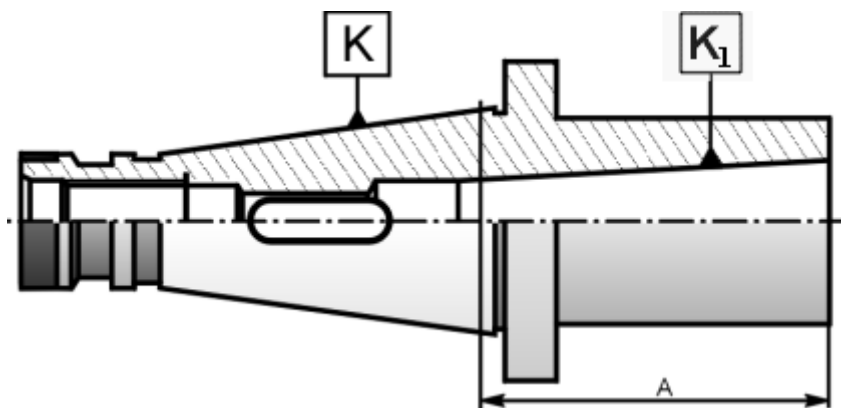


Основные размеры хвостовиков



Позиция	30	40	50
a	1,6	1,6	3,2
b H12	16,1	16,1	25,7
d1	31,75	44,45	69,85
d2	M12	M16	M24
d3 H7	13	17	26
d4	17,4	25,3	39,6
d6	50	63	97,5
l1	48,4	65,4	101,8
l2	5,5	8,2	11,5
l3	24	32	47
l6 max	16,2	22,5	35,3
L	68,4	93,4	126,8
f3	9,6	11,6	15,2

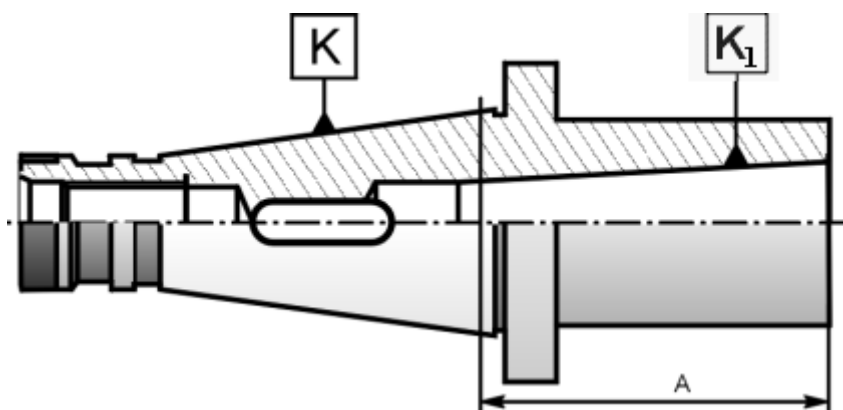
Переходные втулки на конус Морзе для свёрл и фрез, тип 1679



* - только для свёрл

Позиция	7:24 К №	К Морзе №	A	Масса, кг
1679-30-1-50	30	1	50	0,35
1679-30-2-50*	30	2	50	0,4
1679-30-3-72*	30	3	72	0,6
1679-40-1-50	40	1	50	0,9
1679-40-1-92	40	1	92	1,1
1679-40-2-50	40	2	50	0,9
1679-40-2-109	40	2	109	1,25
1679-40-3-65*	40	3	65	1,0
1679-40-3-129*	40	3	129	1,5
1679-40-4-95*	40	4	95	1,5
1679-40-4-152*	40	4	152	2,25
1679-50-1-45	50	1	45	3,0
1679-50-1-96	50	1	96	3,3
1679-50-2-60	50	2	60	3,0
1679-50-2-113	50	2	113	3,3
1679-50-3-65	50	3	65	3,2
1679-50-3-133	50	3	133	3,45
1679-50-4-70	50	4	70	3,2
1679-50-4-163	50	4	163	3,7
1679-50-5-105*	50	5	105	3,2
1679-50-5-193*	50	5	193	3,7

Переходные втулки на конус Морзе для свёрл, тип 1657



Позиция	7:24 К №	К Морзе №	A	Масса, кг
1657-30-1-50	30	1	50	0,43
1657-30-2-57	30	2	57	0,48
1657-30-3-72	30	3	72	0,6
1657-40-1-50	40	1	50	0,85
1657-40-2-50	40	2	50	0,9
1657-40-3-65	40	3	65	1,0
1657-40-4-95	40	4	95	1,4
1657-40-5-170	40	5	170	3,2
1657-50-2-23	50	2	23	2,7
1657-50-3-33	50	3	33	2,7
1657-50-4-53	50	4	53	2,8
1657-50-5-86	50	5	86	3,0

Без винта, тип 1655

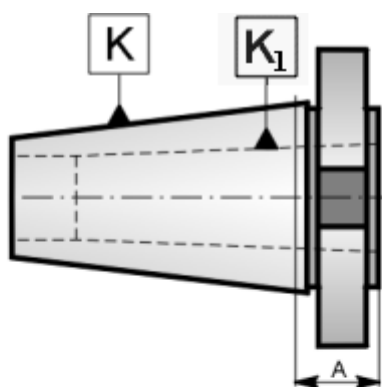


Fig. 1

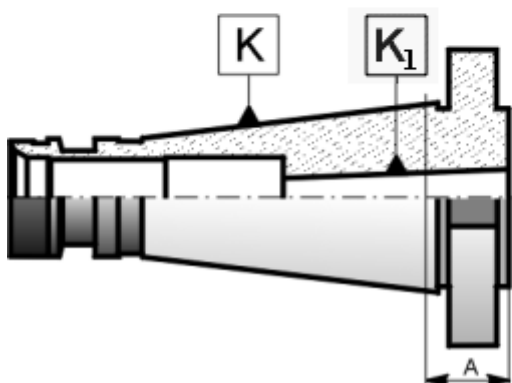
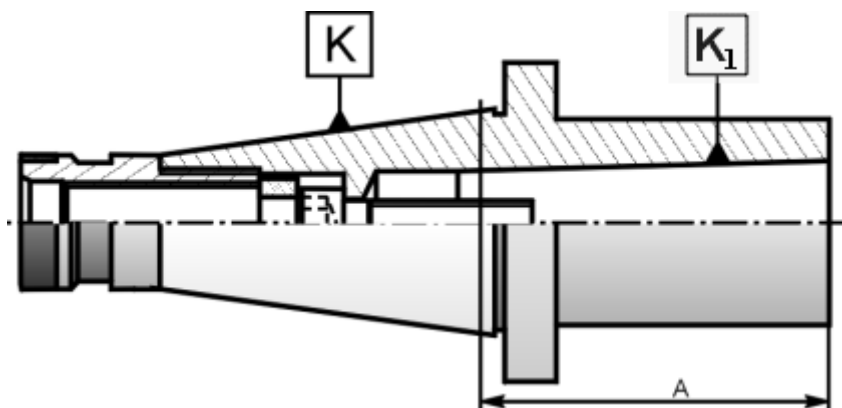


Fig. 2

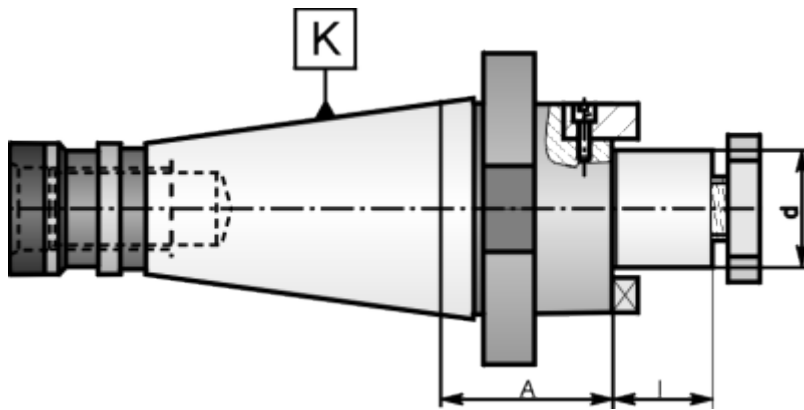
Позиция	7:24 К №	К Морзе №	А	Исп. Масса, кг
1655-30-2-18	30	2	18 1	0,57
1655-30-3-72	30	3	72 1	0,46
1655-40-1-14	40	1	14 2	0,62
1655-40-2-14	40	2	14 1	0,59
1655-40-3-14	40	3	14 1	0,52
1655-40-4-43	40	4	43 1	0,57
1655-40-4-67	40	4	67 1	0,85
1655-50-1-17	50	1	17 2	2,7
1655-50-2-21	50	2	21 1	2,52
1655-50-3-21	50	3	21 1	2,4
1655-50-4-21	50	4	21 1	2,15
1655-50-5-65	50	5	65 1	2,65

С винтом, тип 1676



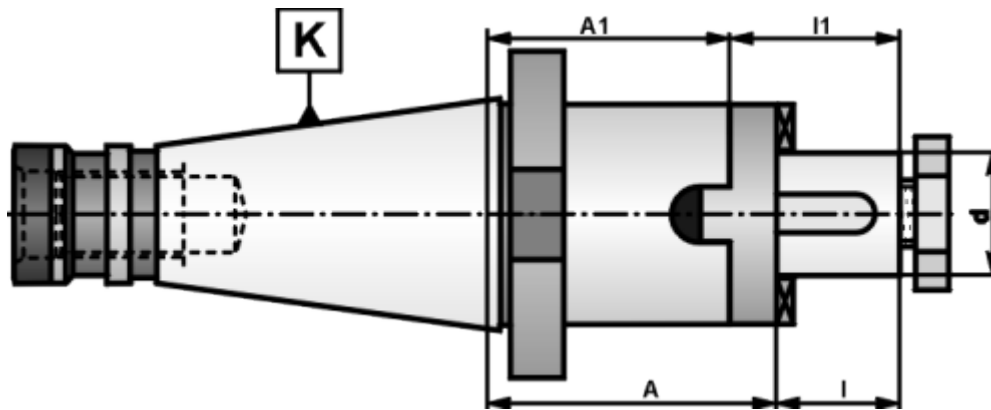
Позиция	7:24 К №	К Морзе №	А	Исп. Масса, кг
1676-30-1-50	30	1	50 1	0,45
1676-30-2-50	30	2	50 2	0,48
1676-30-3-78	30	3	78 2	0,68
1676-40-1-50	40	1	50 1	0,9
1676-40-2-50	40	2	50 1	0,9
1676-40-3-65	40	3	65 2	1,1
1676-40-4-95	40	4	95 2	1,5
1676-50-1-45	50	1	45 1	3,0
1676-50-2-45	50	2	45 1	3,0
1676-50-3-60	50	3	60 1	3,2
1676-50-4-65	50	4	65 1	3,4
1676-50-5-120	50	5	120 2	3,6

Для фрез с торцовой шпонкой, тип 7311



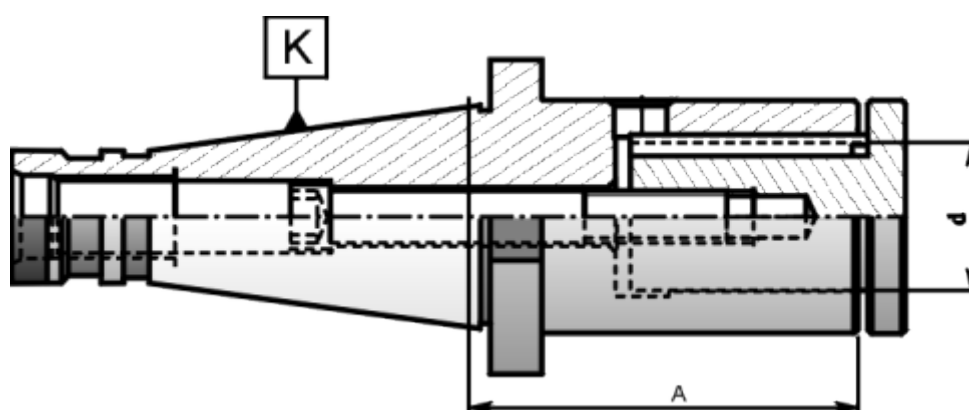
Позиция	7:24 К №	d	A	l	D	Масса, кг
7311-30-16-35	30	16	35	17	32	0,5
7311-30-22-35	30	22	35	19	40	0,58
7311-30-27-35	30	27	35	21	48	0,63
7311-30-32-35	30	32	35	24	58	0,78
7311-40-16-37	40	16	37	17	32	0,95
7311-40-16-90	40	16	90	17	32	1,5
7311-40-22-37	40	22	37	19	40	1,0
7311-40-22-90	40	22	90	19	40	1,6
7311-40-27-37	40	27	37	21	48	1,15
7311-40-27-90	40	27	90	21	48	1,6
7311-40-32-37	40	32	37	24	58	1,28
7311-40-32-90	40	32	90	24	58	1,9
7311-40-40-37	40	40	37	27	70	1,85
7311-40-40-90	40	40	90	27	70	2,4
7311-50-22-40	50	22	40	19	40	3,0
7311-50-22-100	50	22	100	19	40	3,4

Комбинированные: для фрез с торцовой и продольной шпонкой, тип 7332



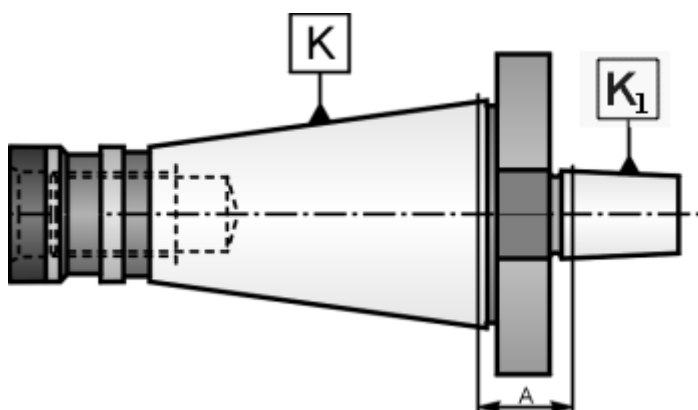
Позиция	7:24 К №	d	A	l	D	Масса, кг
7332-30-16-35	30	16	35	17	32	0,53
7332-30-16-50	30	16	50	17	32	0,65
7332-30-16-73	30	16	73	17	32	0,75
7332-30-22-50	30	22	50	19	40	0,85
7332-30-22-35	30	22	35	19	40	0,65
7332-30-22-73	30	22	73	19	40	1,0
7332-30-27-35	30	27	35	21	48	0,82
7332-30-27-50	30	27	50	21	48	0,95
7332-30-27-73	30	27	73	21	48	1,3
7332-30-32-50	30	32	50	24	58	1,1
7332-40-16-37	40	16	37	17	32	0,98
7332-40-16-52	40	16	52	17	32	1,1
7332-40-16-75	40	16	75	17	32	1,2
7332-40-22-37	40	22	37	19	40	1,12
7332-40-22-52	40	22	52	19	40	1,3
7332-40-22-75	40	22	75	19	40	1,5
7332-40-27-37	40	27	37	21	48	1,3
7332-40-27-52	40	27	52	21	48	1,6
7332-40-27-75	40	27	75	21	48	1,8
7332-40-32-41	40	32	41	24	58	1,54
7332-40-32-52	40	32	52	24	58	1,85
7332-40-32-75	40	32	75	24	58	2,2
7332-40-40-45	40	40	45	27	70	1,95
7332-40-40-52	40	40	52	27	70	2,05
7332-40-40-75	40	40	75	27	70	3,0
7332-50-16-55	50	16	55	17	32	2,98
7332-50-16-78	50	16	78	17	32	3,1
7332-50-22-55	50	22	55	19	40	3,05
7332-50-22-78	50	22	78	19	40	3,3
7332-50-27-55	50	27	55	21	48	3,25
7332-50-27-78	50	27	78	21	48	3,7
7332-50-32-55	50	32	55	24	58	3,5
7332-50-32-78	50	32	78	24	58	4,1

Оправки для дисковых фрез, тип 7314



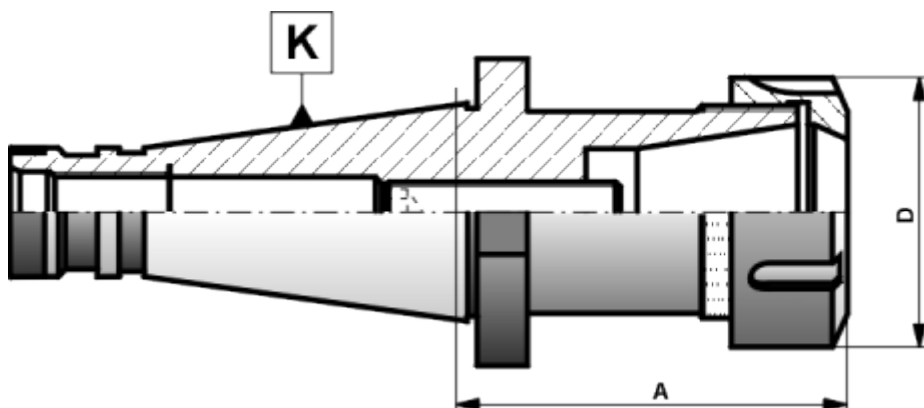
Позиция	7:24 К №	d	A	Масса, кг
7314-40-16-70	40	16	70	1,4
7314-40-16-100	40	16	100	1,9
7314-40-22-70	40	22	70	1,5
7314-40-22-100	40	22	100	2,0
7314-40-27-70	40	27	70	1,6
7314-40-27-100	40	27	100	2,15
7314-40-32-70	40	32	70	1,9
7314-40-32-100	40	32	100	2,4
7314-40-40-70	40	40	70	2,35
7314-40-40-100	40	40	100	3,15
7314-50-27-75	50	27	75	3,1
7314-50-27-105	50	27	105	3,6
7314-50-32-75	50	32	75	3,7
7314-50-32-105	50	32	105	4,2
7314-50-40-75	50	40	75	4,4
7314-50-40-105	50	40	105	5,1

Оправки для сверлильных патронов, тип 5370



Позиция	7:24 K №	K1	DIN	A	Масса, кг
5370-30-B10-15	30	B10		15	0,6
5370-30-B12-15	30	B12		15	0,6
5370-30-B16-15	30	B16		15	0,6
5370-30-B18-15	30	B18		15	0,6
5370-30-B22-15	30	B22		15	0,6
5370-40-B12-17	40	B12		17	1,0
5370-40-B12-90	40	B12		90	1,9
5370-40-B16-17	40	B16		17	1,0
5370-40-B16-90	40	B16		90	1,9
5370-40-B18-17	40	B18		17	1,0
5370-40-B18-90	40	B18		90	1,9
5370-40-B22-17	40	B22		17	1,0
5370-40-B24-17	40	B24		17	1,0
5370-50-B16-20	50	B16		20	2,7
5370-50-B16-90	50	B16		90	3,9
5370-50-B18-20	50	B18		20	2,7
5370-50-B18-90	50	B18		90	3,9
5370-50-B22-20	50	B22		20	2,7
5370-50-B24-20	50	B24		20	2,7

Цанговые патроны, тип 7616

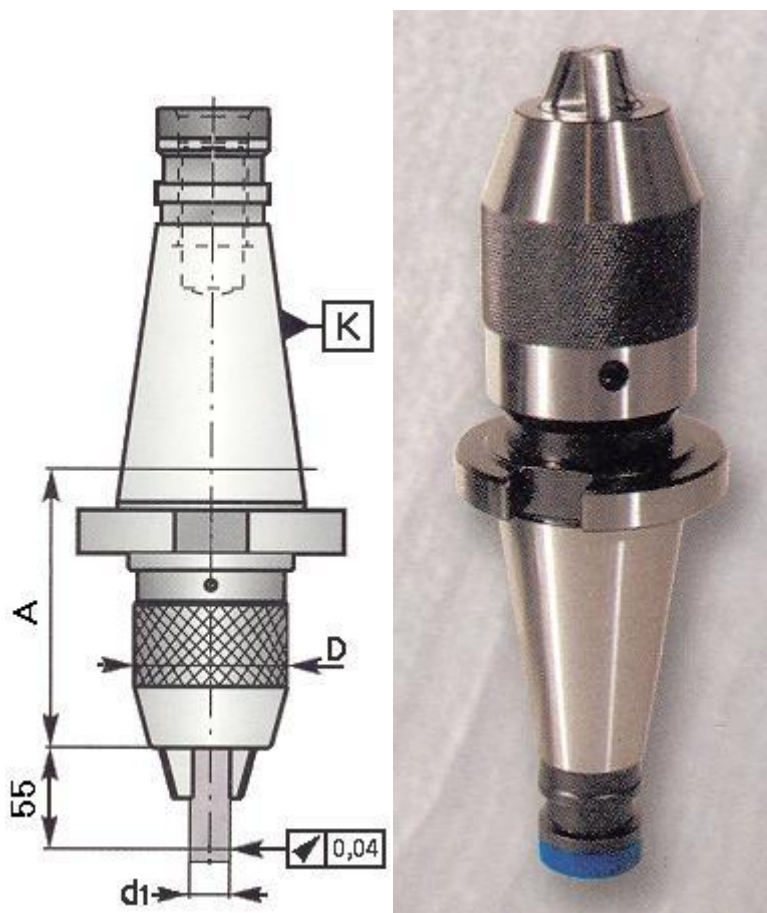


Пример заказа: 7616-40-32-60KWN - заказан цанговый патрон для цанг ER32.

7616-40-32-60KPL - заказан цанговый патрон с комплектом цанг ER32 (18 цанг через 1мм, от 3 до 20мм), ключ, упаковочный ящик.

Позиция	7:24 К №	Тип цанги	A	Диапазон зажима D	Масса, кг
7616-30-16-50	30	ER16	50	2-10	32 0,6
7616-30-32-50	30	ER32	50	2-20	50 0,9
7616-40-25-60	40	ER25	60	2-16	42 1,0
7616-40-32-60	40	ER32	60	2-20	50 1,2
7616-40-32-130	40	ER32	130	2-20	50 1,8
7616-40-40-60	40	ER40	60	2-26	63 1,2
7616-50-32-70	50	ER32	70	2-20	50 3,1
7616-50-32-130	50	ER32	130	2-20	50 3,9
7616-50-40-70	50	ER40	70	2-26	63 3,2
7616-50-40-130	50	ER40	130	2-26	63 4,3
7616-40-16-100 S 40	40	ER16	100	2-10	28 1,1
7616-40-16-150 S 40	40	ER16	150	2-10	28 1,7
7616-50-16-100 S 50	50	ER16	100	2-10	28 2,9
7616-50-16-150 S 50	50	ER16	150	2-10	28 3,3

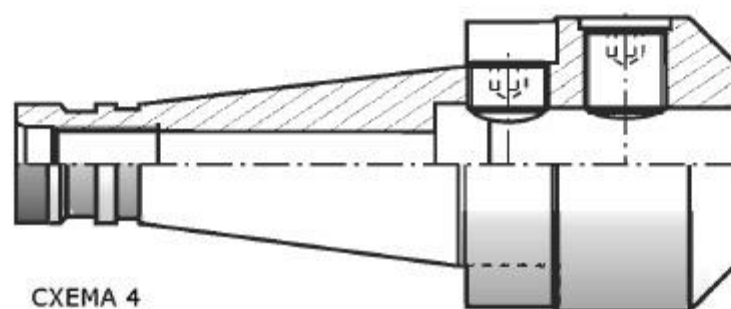
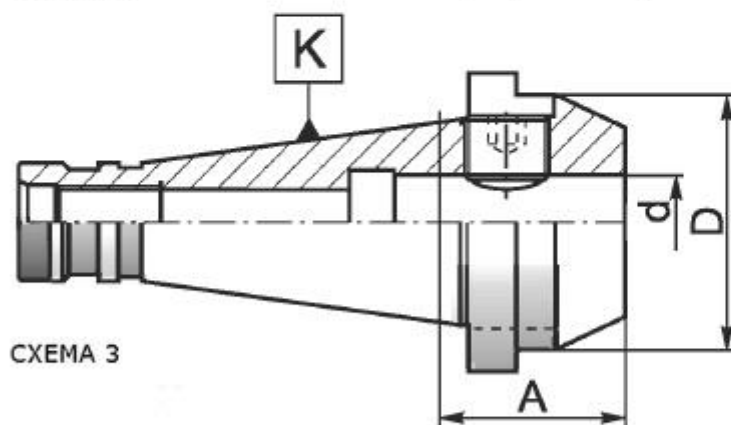
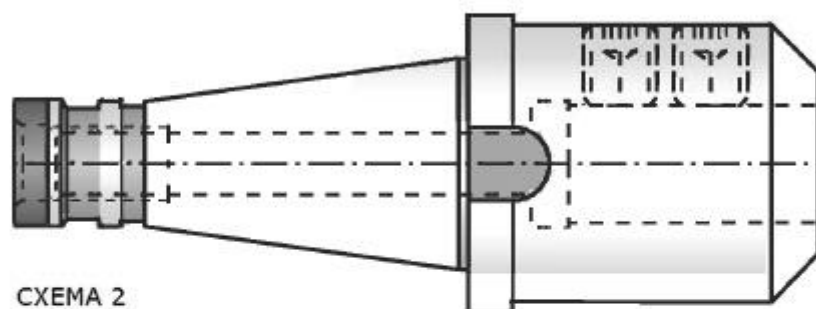
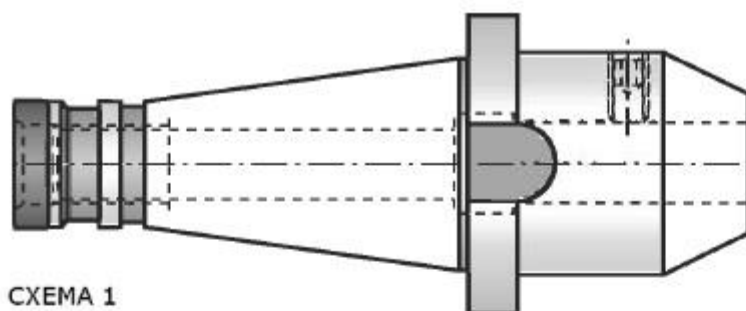
Сверлильные патроны, тип 7657



Позиция	7:24 К №	d1	A	D	Масса, кг
7657-40-13-88	40	1-13	88	50	2,0
7657-40-16-99	40	3-16	99	57	2,4

Позиция	7:24 К №	d1	A	D	Масса, кг
7657-50-13-85	50	1-13	85	50	4,6
7657-50-16-89	50	3-16	89	57	5,2

Оправки Weldon, тип 7620



Позиция	7:24 К №	d	A	D	Исп.	Масса, кг
7620-30-6-40	30	6	40	25	1	0,5

Позиция	7:24 К №	d	A	D	Исп.	Масса, кг
7620-30-8-40	30	8	40	28	1	0,5
7620-30-10-40	30	10	40	35	1	0,6
7620-30-12-40	30	12	40	42	1	0,5
7620-30-16-50	30	16	50	48	1	0,9
7620-30-20-63	30	20	63	52	1	1,0
7620-30-25-68	30	25	68	63	2	1,2
7620-40-6-25	40	6	25	25	3	0,7
7620-40-6-50	40	6	50	25	1	0,8
7620-40-8-25	40	8	25	28	3	0,7
7620-40-8-50	40	8	50	28	1	0,8
7620-40-10-27	40	10	27	35	3	0,8
7620-40-10-50	40	10	50	35	1	0,9
7620-40-12-29	40	12	29	42	3	0,9
7620-40-12-50	40	12	50	42	1	1,0
7620-40-14-30	40	14	30	44	3	1,15
7620-40-14-50	40	14	50	44	1	1,3
7620-40-16-31	40	16	31	44	3	1,25
7620-40-16-63	40	16	63	44	1	1,4
7620-40-20-35	40	20	35	52	3	1,25
7620-40-20-63	40	20	63	52	1	1,4
7620-40-25-60	40	25	60	65	4	1,8
7620-40-25-80	40	25	80	63	2	2,0

Переходные втулки на конус Морзе для свёрл, тип 1681

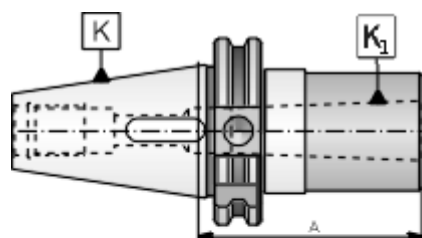


Fig. 1

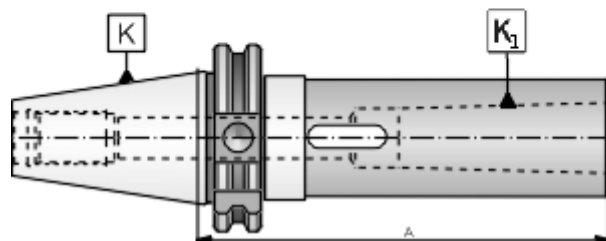
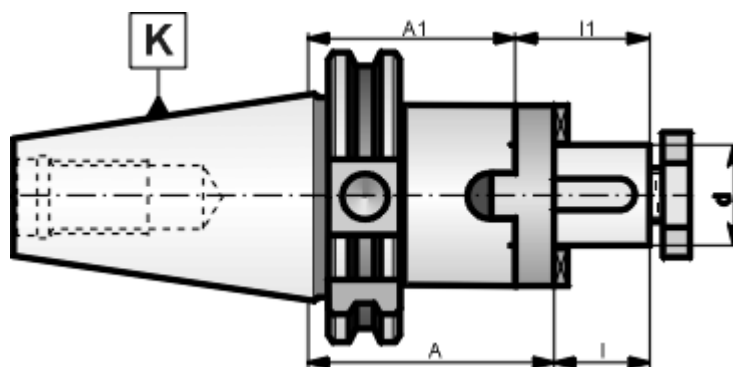


Fig. 2

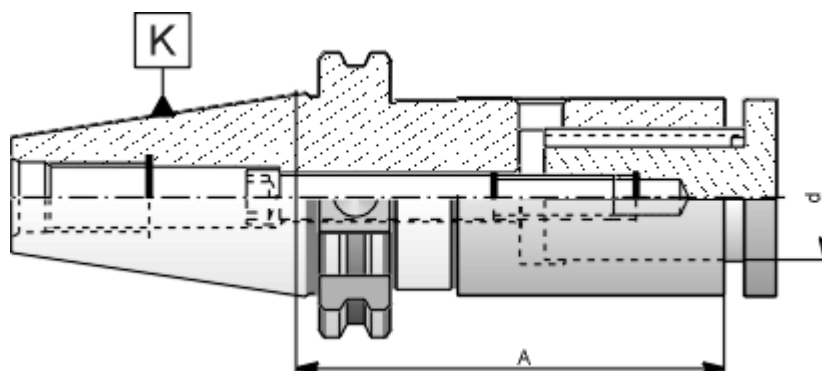
Позиция	7:24 К №	К	Морзе №	А	Исп.	Масса, кг
1681-30-1-50	30	1	50	1	0,3	
1681-30-2-60	30	2	60	1	0,4	
1681-30-3-80	30	3	80	1	0,6	
1681-40-1-50	40	1	50	1	0,9	
1681-40-2-50	40	2	50	1	0,9	
1681-40-3-70	40	3	70	1	1,0	
1681-40-4-95	40	4	95	1	1,5	
1681-40-1-120	40	1	120	2	1,3	
1681-40-2-120	40	2	120	2	1,3	
1681-40-3-135	40	3	135	2	2,0	
1681-40-4-165	40	4	165	2	2,3	
1681-50-1-45	50	1	45	1	3,0	
1681-50-2-60	50	2	60	1	3,0	
1681-50-3-65	50	3	65	1	3,2	
1681-50-4-95	50	4	95	1	3,5	
1681-50-1-120	50	1	120	2	3,5	
1681-50-2-135	50	2	135	2	3,5	
1681-50-3-155	50	3	155	2	3,5	
1681-50-4-180	50	4	180	2	3,8	
1681-50-5-215	50	5	215	2	3,9	

Комбинированные: для фрез с торцевой и продольной шпонкой, тип 7301



Позиция	7:24 К №	d	A	l	d1	Масса, кг
7301-40-16-55	40	16	55	17	32	1,0
7301-40-22-55	40	22	55	19	40	1,1
7301-40-27-55	40	27	55	21	48	1,25
7301-40-32-60	40	32	60	24	58	1,55
7301-40-40-60	40	40	60	27	70	1,8
7301-50-16-55	50	16	55	17	32	2,8
7301-50-22-55	50	22	55	19	40	2,95
7301-50-27-55	50	27	55	21	48	3,2
7301-50-32-55	50	32	55	24	58	3,45
7301-50-40-55	50	40	55	27	70	3,8
7301-50-50-70	50	50	70	30	90	4,05

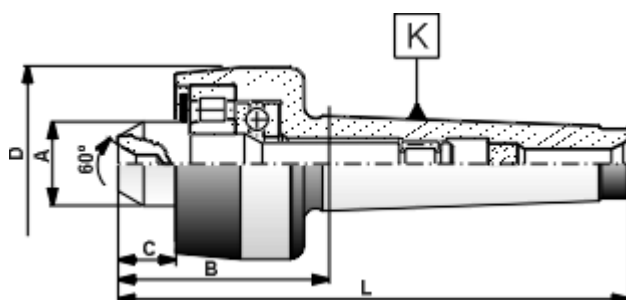
Оправки для дисковых фрез, тип 7373



Позиция	7:24 К №	d	A	Масса, кг
7373-40-16-95	40	16	95	1,5
7373-40-16-125	40	16	125	2,0
7373-40-22-95	40	22	95	1,6
7373-40-22-125	40	22	125	2,1
7373-40-27-95	40	27	95	1,7
7373-40-27-125	40	27	125	2,25
7373-40-32-95	40	32	95	2,0
7373-40-32-125	40	32	125	2,45
7373-50-22-100	50	22	100	3,1
7373-50-22-125	50	22	125	3,45

Позиция	7:24 К №	d	A	Масса, кг
7373-50-27-100	50	27	100	3,3
7373-50-27-125	50	27	125	3,8
7373-50-32-100	50	32	100	3,9
7373-50-32-125	50	32	125	4,4
7373-50-40-100	50	40	100	4,6
7373-50-40-125	50	40	125	5,3

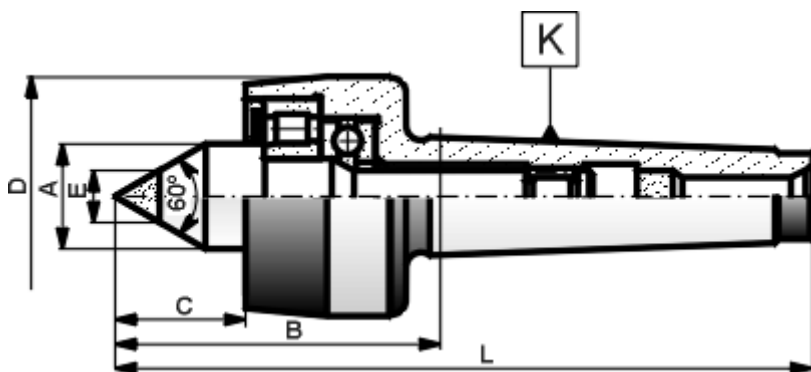
Тип 8809 (обратный)



Пример заказа: 8809-5-I - заказан центр вращающийся, тип 8809, с посадкой на 5-й конус Морзе, 1-го класса точности.

Позиция	A	B	C	D	L	E	F	Биение		Макс. мин-1	Макс. нагрузка, кг	Масса, кг
								I	II			
8809-1	15	44,5	12,5	38	98	1,6	3,35	0,005	0,008	5000	50	0,26
8809-2	18	51	16,5	40	115	2,5	5,3	0,003	0,008	5000	100	0,4
8809-3	25	66	19,3	56	147	4,0	8,5	0,003	0,008	4000	200	0,95
8809-4	28	67	17,3	64	170	6,3	13,2	0,003	0,008	3000	400	1,57
8809-5	41	94	31,3	85	223	6,3	13,2	0,005	0,010	2500	1000	3,59
8809-6	63	131	43,8	130	313	10	21,2	0,005	0,010	2000	2000	10,96

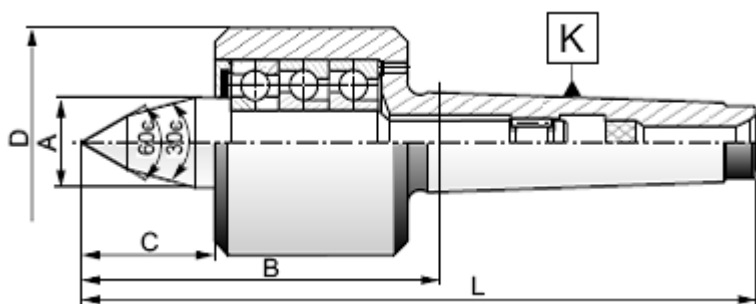
Тип 8810 (стандартный, с твердосплавным наконечником)



Пример заказа: 8810-5-I - заказан центр вращающийся, тип 8810, с посадкой на 5-й конус Морзе, 1-го класса точности.

Позиция	A	B	C	D	E	L	Биение I	Биение II	Макс. мин-1	Макс. нагрузка, кг	Масса, кг
8810-1	15	50	18	38	7	103,5	0,005	0,008	5000	60	0,26
8810-2	18	56,5	22	40	7	120,5	0,003	0,008	5000	120	0,4
8810-3	25	75	28,5	56	11	156	0,003	0,008	4000	320	0,95
8810-4	28	81,5	31,5	64	14	184	0,003	0,008	3000	500	1,58
8810-5	41	107,5	45	85	18	237	0,005	0,010	2500	1250	3,6
8810-6	63	151,5	64	130	18	333,5	0,005	0,010	2000	2200	11

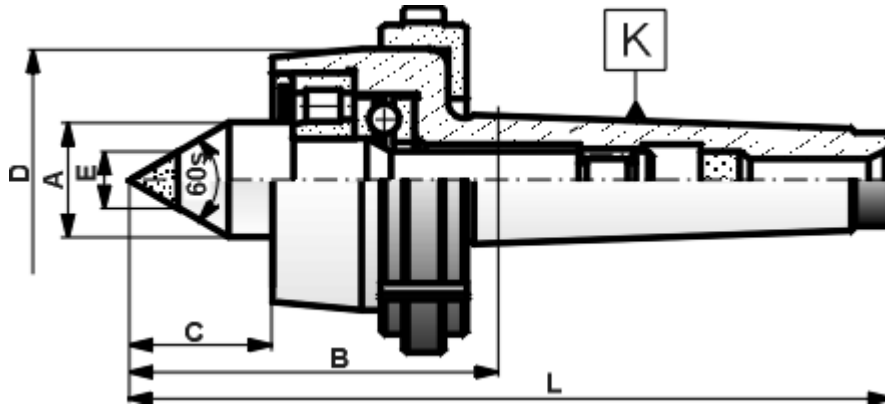
Тип 8814NC (усиленный)



Пример заказа: 8814-5NC-I - заказан центр вращающийся, тип 8814NC, с посадкой на 5-й конус Морзе, 1-го класса точности.

Позиция	A	B	C	D	L	Биение I	Биение II	Макс. мин-1	Макс. нагрузка, кг	Масса, кг
8814-4NC	28	116,5	48,5	70	219	0,005	0,010	7000	1000	2,5
8814-5NC	40	149	67	95	278,5	0,005	0,010	6000	2000	5,0

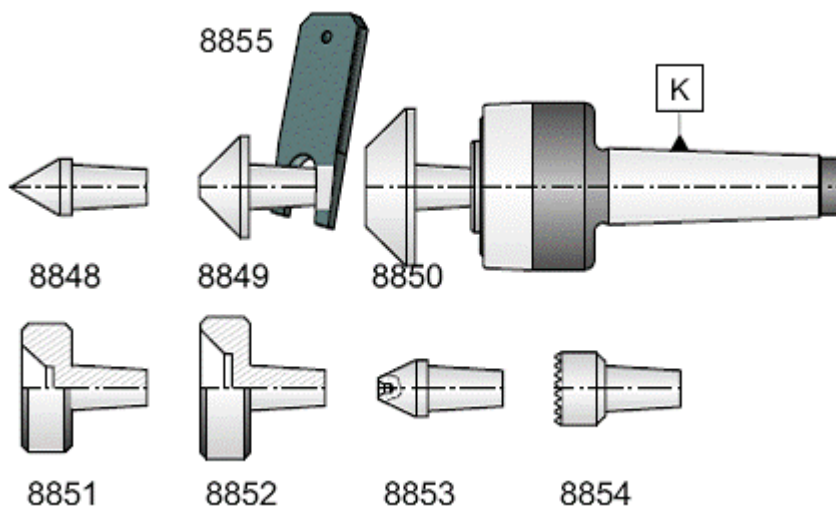
Тип 8816 (с отжимной гайкой, с твердосплавным наконечником)



Пример заказа: 8816-5-I - заказан центр вращающийся, тип 8816, с посадкой на 5-й конус Морзе, 1-го класса точности.

Позиция	A	B	C	D	E	L	Биение I	Биение II	Макс. мин-1	Макс. нагрузка, кг	Масса, кг
8816-1	15	50	18	38	7	103,5	0,005	0,008	5000	60	0,38
8816-2	18	56,5	22	40	7	120,5	0,003	0,008	5000	120	0,5
8816-3	25	75	28,5	56	11	156	0,003	0,008	4000	300	1,22
8816-4	28	81,5	31,5	64	14	184	0,003	0,008	3000	500	1,87
8816-5	41	107,5	45	85	18	237	0,005	0,010	2500	1250	4,14
8816-6	63	151,5	64	130	18	333,5	0,005	0,010	2000	2000	12,2

Вращающийся центр, тип 8832

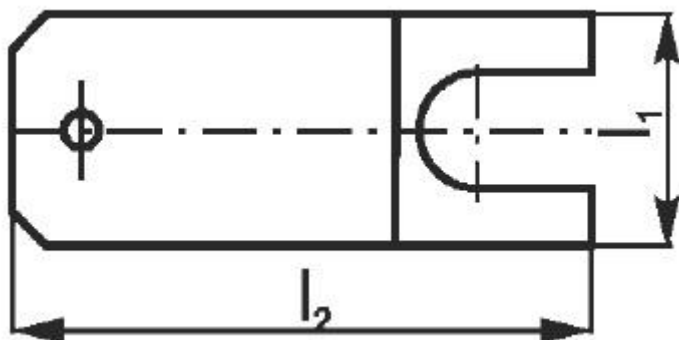


Пример заказа: 8832-5-I - заказан центр вращающийся, тип 8832, с посадкой на 5-й конус Морзе, 1-го класса точности.

8832-5-I-K - заказан набор: центр вращающийся, тип 8832, с посадкой на 5-й конус Морзе, 1-го класса точности, сменные насадки тип 8848, 8849, 8850, 8851, 8852, 8853, 8854, ключ для выемки насадки из центра - тип 8855, упаковочный ящик.

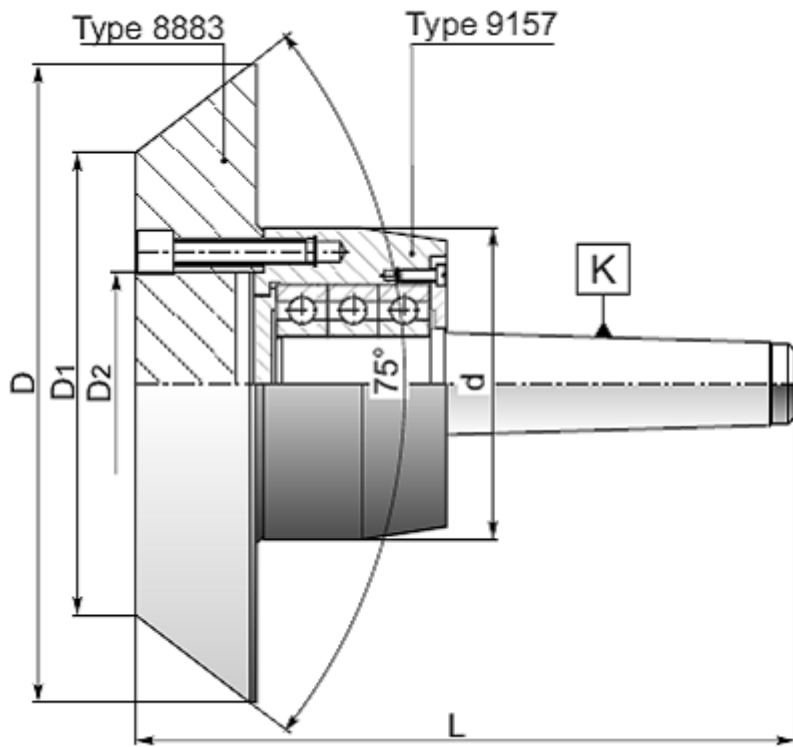
Позиция	A	B	C	D	E	L	Биение		Макс. мин-1	Макс. нагрузка, кг	Масса, кг
							I	II			
8832-2	18	41	2,0	43	10	105	0,010	0,020	5000	70	0,45
8832-3	25	52	5,0	56	15	132	0,010	0,020	4000	120	0,9
8832-4	28	62	5,5	74	20	164	0,010	0,020	3000	280	1,75
8832-5	41	71	6,5	85	25	200,5	0,015	0,030	2500	650	3,5
8832-6	63	94	6,5	130	30	276	0,015	0,030	2000	1200	9,7

Ключ, тип 8855



Позиция	l1	l2	Масса, кг
8855-2	20	60	0,032
8855-3	30	80	0,070
8855-4	40	100	0,125
8855-5	50	120	0,230
8855-6	60	160	0,440

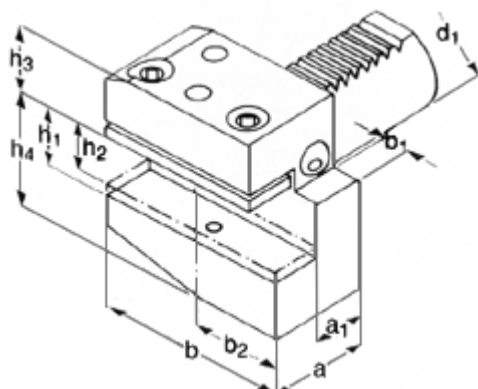
Тип 8882 (грибковый, для труб)



Позиция	МК	d	D	D1	D2	L	Биение	Макс. мин-1	Макс. нагрузка, кг	Масса, кг
8882-3-80-150	3	80	150	95	56	180	0,05	4000	700	6,0
8882-3-80-200	3	80	200	145	56	180	0,05	4000	700	10,2
8882-4-100-150	4	100	150	95	70	206	0,05	3500	1000	7,5
8882-4-100-200	4	100	200	145	70	206	0,05	3500	1000	11,5

Позиция	МК	d	D	D1	D2	L	Биение	Макс. мин-1	Макс. нагрузка, кг	Масса, кг
8882-4-100-250	4	100	250	195	70	206	0,05	3500	1000	14,8
8882-4-125-200	4	125	200	145	95	215	0,05	3200	1500	14,0
8882-4-125-250	4	125	250	195	95	215	0,05	3200	1500	17,7
8882-4-125-300	4	125	300	245	95	215	0,05	3200	1500	23,7
8882-5-125-200	5	125	200	145	95	242	0,05	3200	1500	14,5
8882-5-125-250	5	125	250	195	95	242	0,05	3200	1500	18,7
8882-5-125-300	5	125	300	245	95	242	0,05	3200	1500	24,2
8882-5-160-250	5	160	250	195	125	245	0,05	3000	1800	18,8
8882-5-160-300	5	160	300	245	125	245	0,05	3000	1800	26,5

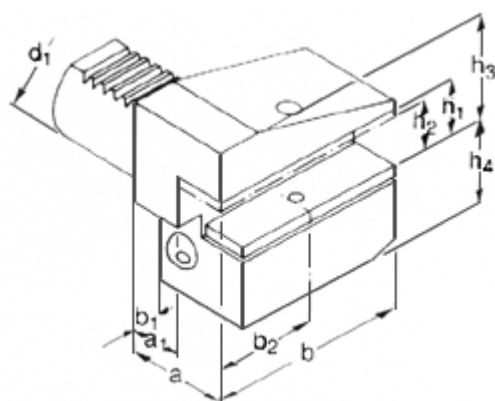
Резцедержатели радиальные, тип 1114Р (В1)



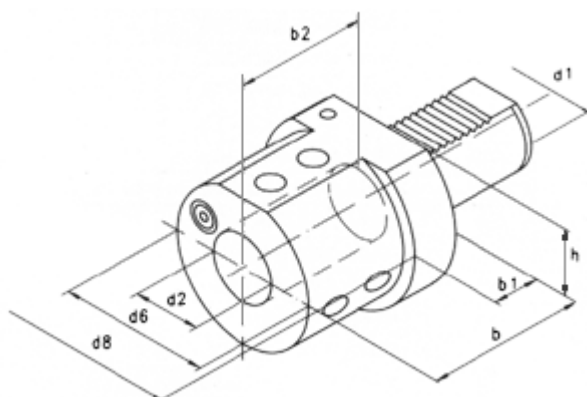
Пример заказа: 1114-40Р или В1-40х25х44 - заказан радиальный резцедержатель, тип 1114, правый, с хвостовиком диаметром 40 мм.

Позиция	DIN 69880	d1	a	a1	b	b1	b2	h1	h2	h3	h4
1114-16Р	В1-16х12х24	16	24	13	42	5	23	12	10	20	22
1114-16Р-L	В1-16х12х34	16	34	23	42	5	23	12	10	20	22
1114-20Р	В1-20х16х30	20	30	16	55	7	30	16	12	25	30
1114-20Р-L	В1-20х16х40	20	40	26	55	7	30	16	12	25	30
1114-25Р	В1-25х16х30	25	30	16	55	7	30	16	12	25	30
1114-25Р-L	В1-25х16х40	25	40	26	55	7	30	16	12	25	30
1114-30Р	В1-30х20х40	30	40	22	70	10	35	20	16	28	38
1114-30Р-L	В1-30х20х60	30	60	42	70	10	35	20	16	28	38
1114-40Р	В1-40х25х44	40	44	22	85	12.5	42.5	25	20	32.5	48
1114-50Р	В1-50х32х55	50	55	30	100	16	50	32	25	35	60
1114-60Р	В1-60х32х60	60	60	30	125	16	62.5	32	25	42.5	62.5

Резцедержатели для отрезных резцов, тип 1154L

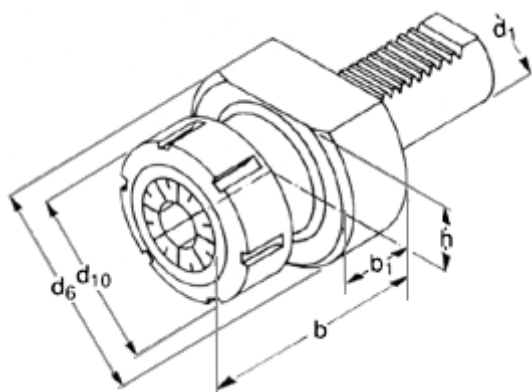


Резцедержатели для инструмента с цил. хв., тип 1253



Позиция	d1	d2	d6	d8	b	b1	b2	h
1253-40-16	40	16	48	83	67	22	54	32.5
1253-40-20	40	20	52	83	67	22	54	32.5
1253-40-25	40	25	65	83	85	22	59	32.5
1253-40-32	40	32	72	83	85	22	63	32.5
1253-40-40	40	40	83	83	90	-	73	32.5

Резцедержатели с зажимными цангами ER, тип 1220 (E4)



Дополнительная комплектация: ключ, цанги ER.

Пример заказа: 1220-40 или E4-40x32 - заказан цанговый резцедержатель для цанг ER32, тип 1220, с хвостовиком диаметром 40мм.

Позиция	DIN 69880	d1	d6	d10	b	b1	h
1220-16-ER20	E4-16x20	16	40	35	45	14	18
1220-20-ER16	-	20	50	32	55	18	-
1220-20-ER25	E4-20x25	20	50	42	55	18	-
1220-20-ER32	E4-20x32	20	50	50	55	18	-
1220-25-ER25	E4-25x25	25	58	42	55	18	25
1220-25-ER32	E4-25x32	25	58	50	55	18	25
1220-30-ER25	E4-30x25	30	68	42	55	22	28
1220-30-ER25-L	-	30	68	42	75	34	28
1220-30-ER32	-	30	68	50	55	22	28
1220-30-ER32-L	-	30	68	50	75	29	28
1220-30-ER40	E4-30x40	30	68	63	75	26	28
1220-40-ER25	-	40	83	42	69	22	32.5
1220-40-ER32	E4-40x32	40	83	50	84	22	32.5
1220-40-ER40	E4-40x40	40	83	63	75	22	32.5
1220-50-ER40	E4-50x40	50	98	63	88	30	35
1220-50-ER32	-	50	98	50	84	30	35
1220-60-ER40	E4-60x40	60	123	63	90	30	42.5